

1

¿Qué ha pasado en las cuencas de los ríos Cauca y San Jorge?



27 de agosto/2021: rompimiento del dique marginal del río Cauca en Caregato (San Jacinto del Cauca).

Febrero - noviembre/2022: afectación en las obras de cierre de Caregato por creciente del río Cauca, situación que mantiene activo el ingreso de agua hacia La Mojana.

2

¿Qué ha pasado recientemente (01 al 02 de noviembre)?



Tiempo seco en todas las jornadas el día de ayer, lluvias aisladas finalizando la madrugada al sur oriente de la región.



Niveles en descenso en: *i)* río Cauca desde Valdivia hasta Pinillos, *ii)* Bajo Nechí y *iii)* cuenca alta y media del río San Jorge.



Reporte comunitario



Inundaciones por muy altos niveles, en: *i)* corredor del río San Jorge desde Ayapel hasta Magangué *ii)* corredor de los caños Mojana, Pancegüita y sistema cenagoso asociado en los municipios de Sucre y Majagual; y *iii)* zona del Bajo del Magdalena entre El Banco y Plato.



Inundaciones por ingreso del río Cauca en áreas de drenaje de: *i)* caño San Matías: desde Los Arrastres (Guaranda) hasta Parcelas de Santa Fe (San Benito Abad); *ii)* caño Rabón: desde Gavaldá (Guaranda) hasta La Plaza (San Benito Abad) y *iii)* caño Vloria: desde Cecilia (Ayapel) hasta Cuiva (San Benito Abad).

3

¿Qué esperamos (02 al 03 de noviembre)?



Lluvias en toda la región y las cuencas que influyen sobre ella, atención a las cuencas del Bajo Cauca y Bajo Nechí.



Niveles en ascenso en el Bajo Magdalena, entre los municipios de El Banco y Plato.

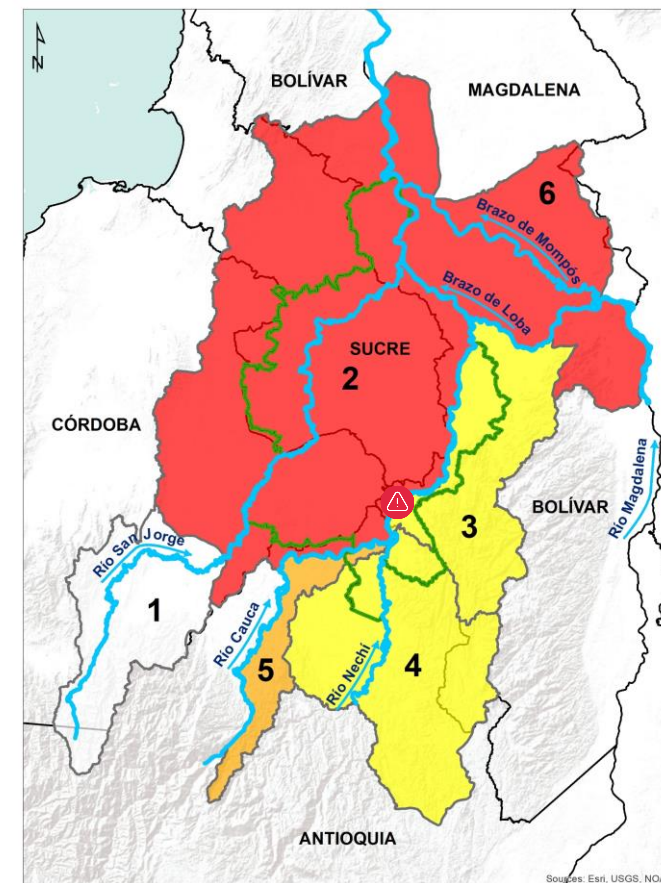


Niveles en descenso en: *i)* río Cauca desde Valdivia hasta Pinillos, *ii)* Bajo Nechí y *iii)* cuenca alta y media del río San Jorge.



Recomendaciones

Especial atención en comunidades ribereñas localizadas en el río Cauca (tramo Caucasia-Nechí).



Alerta ROJA **PARA TOMAR ACCIÓN:** 2) Bajo San Jorge, y 6) Bajo Magdalena (entre El Banco y Plato). Alerta roja puntual en Caregato (San Jacinto del Cauca).

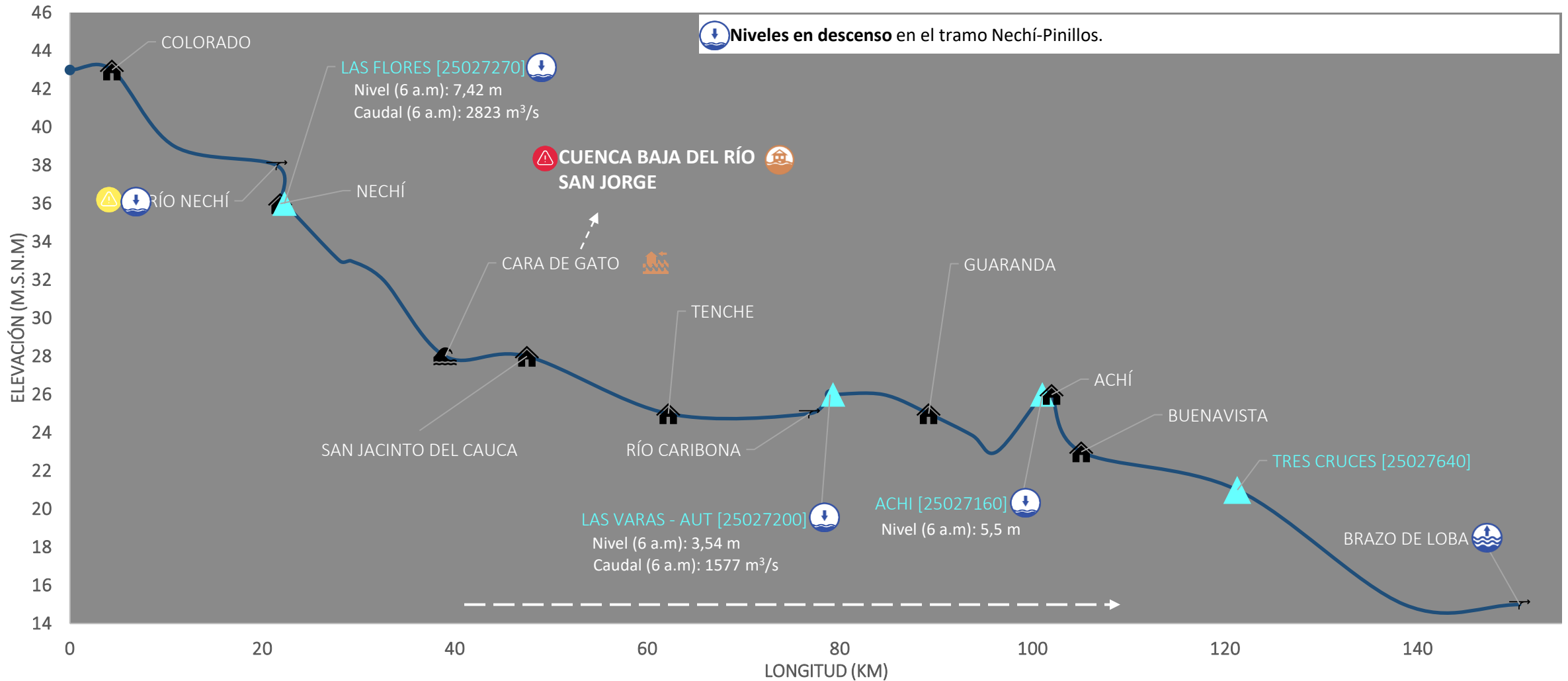


Alerta NARANJA **PARA PREPARARSE:** 5) río Cauca entre Valdivia y Nechí.



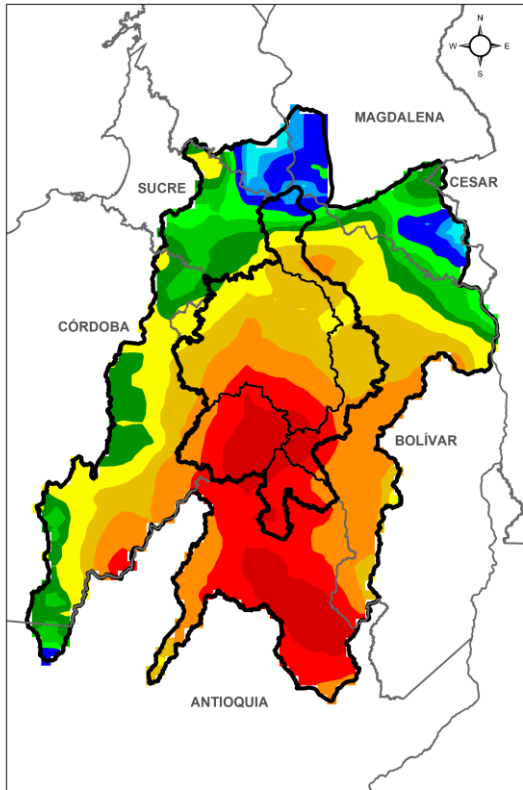
Alerta AMARILLA **PARA INFORMARSE:** 3) Bajo Cauca (entre Nechí y Pinillos) y 4) Bajo Nechí y sus aportantes

III. Condiciones hidrológicas actuales en el Bajo Cauca (tramo Nechí-Pinillos)

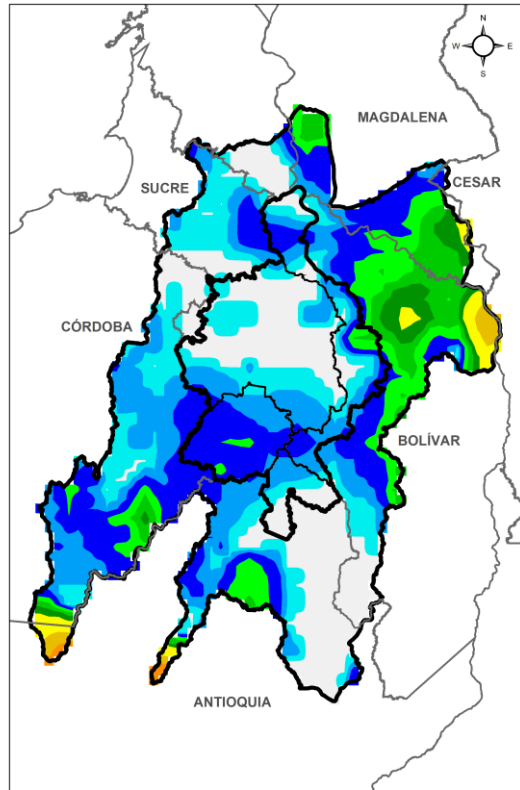


PUNTOS DE INTERÉS RÍO CAUCA (TRAMO NECHÍ-MAGANGUÉ)	ALERTAS HIDROLÓGICAS	CONDICIONES HIDROLÓGICAS	ZONAS DE EMERGENCIA
Estación hidrológica IDEAM	Alerta ROJA Para tomar acción	Niveles en ascenso	Inundación por desbordamiento
Población	Alerta NARANJA Para prepararse	Niveles en descenso	Inundación por rompimiento margen derecha
Rompedero	Alerta AMARILLA Para informarse	Niveles estables	Inundación por rompimiento margen izquierda (Mojana)
Confluencia	Condiciones NORMALES Sin alerta	Tránsito de creciente	

PRONÓSTICO PARA EL 02 AL 03 DE NOVIEMBRE

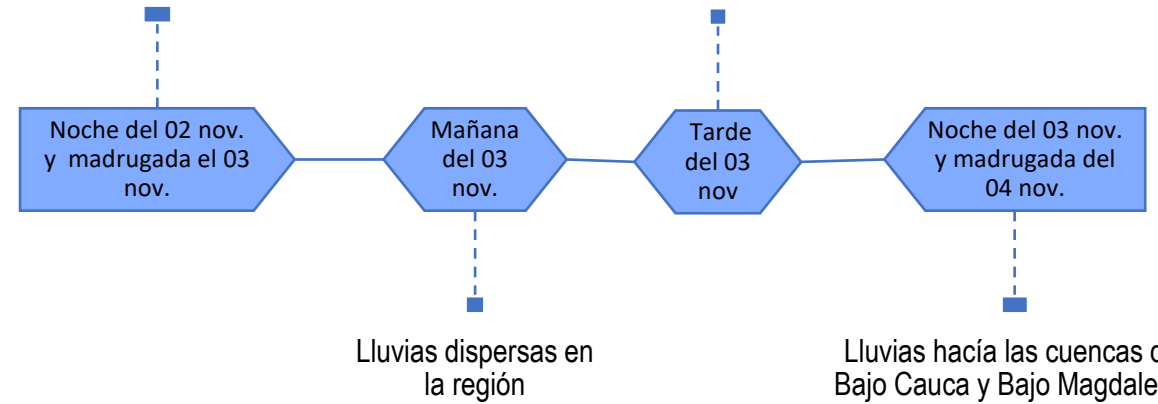


ACUMULADO DEL 02 AL 03 DE NOVIEMBRE



ACUMULADO DEL 03 AL 04 DE NOVIEMBRE

Lluvias en toda la región y las cuencas que influyen sobre ella, atención a las cuencas del Bajo Cauca y Bajo Nechí.



**Equipo de trabajo Centro Regional de Pronóstico
y Alertas Tempranas de LA MOJANA**

Elaborado por:
OLGA LUCÍA PULIDO MÉNDEZ, Hidróloga
AARÓN MOISÉS OMAÑA ROJAS, Meteorólogo

Con la colaboración de:
PABLO GARCÍA, SIG

www.corpomojana.gov.co
Correo Electrónico:
corpomojana@corpomojana.gov.co
Cra. 21 # 21 A – 44 San Marcos - Sucre
Teléfono: (+575) 295 5347

YOLANDA GONZALEZ HERNÁNDEZ,
Directora General IDEAM.
MARTHA CECILIA CADENA,
Jefe Oficina del Servicio de Pronósticos y Alertas
www.ideam.gov.co

Correos electrónicos:
servicio@ideam.gov.co,
alertas@ideam.gov.co

Calle 25 d # 96b - 70, piso 3. Bogotá, D.C.
Teléfono: 307 5625 ext. 1334 - 1336.

LILIANA QUIROZ, Directora General de la Corporación para el Desarrollo Sostenible de La Mojana y el San Jorge-CORPOMOJANA.

JAVIER PAVA SÁNCHEZ, Gerente del Fondo Adaptación

JIMENA PUYANA, Gerente Nacional de Desarrollo Sostenible del PNUD